

VEXO

Crypto Tracker Manuale Utente

Benvenuto nel mondo del monitoraggio di criptovalute in tempo reale. Questo manuale ti guiderà attraverso l'installazione, la configurazione e l'uso quotidiano del tuo CryptoTracker Avanzato.

1. Introduzione

Il CryptoTracker è un dispositivo basato su ESP32 che ti permette di monitorare i prezzi, le variazioni percentuali e i grafici storici delle tue criptovalute preferite. Grazie al display a colori e alla connettività Wi-Fi, avrai sempre a portata di mano le informazioni più importanti, arricchite da dati meteo e dall'ora esatta.

Caratteristiche Principali:

- Monitoraggio fino a 10 criptovalute.
- Dati in tempo reale da Binance.
- Grafico a candele (una settimana) per l'analisi dell'andamento.
- Visualizzazione meteo opzionale (con API key OpenWeatherMap).
- Doppia modalità di visualizzazione: "Slide" (una per una) o "Grid" (tutte insieme).
- Interfaccia di configurazione web semplice e intuitiva.
- Aggiornamenti firmware via Wi-Fi (OTA).

2. Primo Avvio

Al primo avvio, o se non è mai stato configurato, il dispositivo entrerà automaticamente in "Modalità Configurazione". Sullo schermo vedrai le istruzioni per connetterti alla sua rete Wi-Fi.



Requisiti per la configurazione:

- Un computer, smartphone o tablet con Wi-Fi.
- Il nome (SSID) e la password della tua rete Wi-Fi di casa.
- (Opzionale) Una API Key gratuita da OpenWeatherMap se desideri visualizzare il meteo.

1.

3. Guida alla Configurazione Web

Passo 1: Connettiti all'Access Point del CryptoTracker

- Usa il tuo smartphone o computer per cercare le reti Wi-Fi disponibili.
- Connettiti alla rete chiamata CRYPTOTRACKER-AP. Non è richiesta una password.
- Una volta connesso, il tuo dispositivo potrebbe aprire automaticamente una pagina di accesso. In caso contrario, apri un browser web (come Chrome, Safari, Firefox).
- Nella barra degli indirizzi, digita 192.168.4.1 e premi Invio.

Passo 2: Compila il Modulo di Configurazione *

Si aprirà l'interfaccia web di configurazione. Qui potrai impostare tutti i parametri del tuo CryptoTracker.

- Connessione WiFi: Seleziona la tua rete Wi-Fi dall'elenco a discesa e inserisci la relativa password.
- Impostazioni Generali: Imposta lingua, modalità di visualizzazione, luminosità, fuso orario, etc.
- Configurazione Criptovalute: Inserisci i simboli delle criptovalute da monitorare (es. BTCUSD, ETHUSD).
- Configurazione Meteo (Opzionale): Inserisci la tua città e la API key di OpenWeatherMap, registrati gratuitamente su https://home.openweathermap.org/users/sign_up, per ottenere le tue API meteo**

Passo 3: Salva e Riavvia

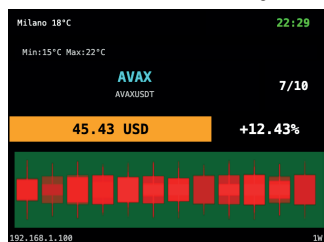
Dopo aver compilato i campi, premi il pulsante "Salva e Riavvia". Il dispositivo si riavvierà e si conatterà alla tua rete Wi-Fi.

4. Uso Quotidiano e Controlli

Una volta configurato, il dispositivo mostrerà le informazioni secondo la modalità scelta.

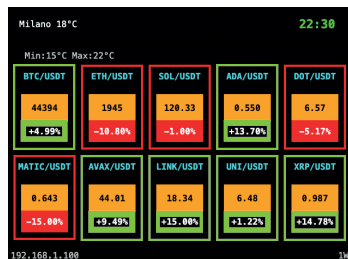
Modalità Slide

Questa modalità offre una visione dettagliata di una criptovaluta alla volta.



Modalità Griglia

Questa modalità è ideale per avere una panoramica rapida di tutte le tue criptovalute.



5. Aggiornamento del Firmware

- Assicurati che il dispositivo sia connesso al Wi-Fi.
- Apri un browser e digita l'indirizzo IP del dispositivo (visibile in basso a sinistra sullo schermo).
- Scorri fino alla sezione "Firmware & Aggiornamenti".
- Premi "Verifica Aggiornamenti".
- Se disponibile, premi "Installa Aggiornamento".

IMPORTANTE: Non scollegare l'alimentazione durante l'aggiornamento. Il dispositivo si riavvierà automaticamente al termine.

6. Risoluzione dei Problemi

- Il dispositivo non si connette al Wi-Fi: spegni e riaccendi il dispositivo e assicurati che la rete sia a 2.4 GHz.
- Il meteo non viene visualizzato: Verifica che la API Key di OpenWeatherMap e il nome della città siano corretti.

